

Choisir sa voie d'orientation ...

L'orientation est un PROCESSUS continu de réflexion, d'élaboration et de réalisation d'un choix personnel de formation, celui-ci n'est pas toujours linéaire, il évolue bien souvent dans le temps ...



**Pour être acteur de son projet d'orientation,
il est important de prendre en compte
Plusieurs dimensions ...**

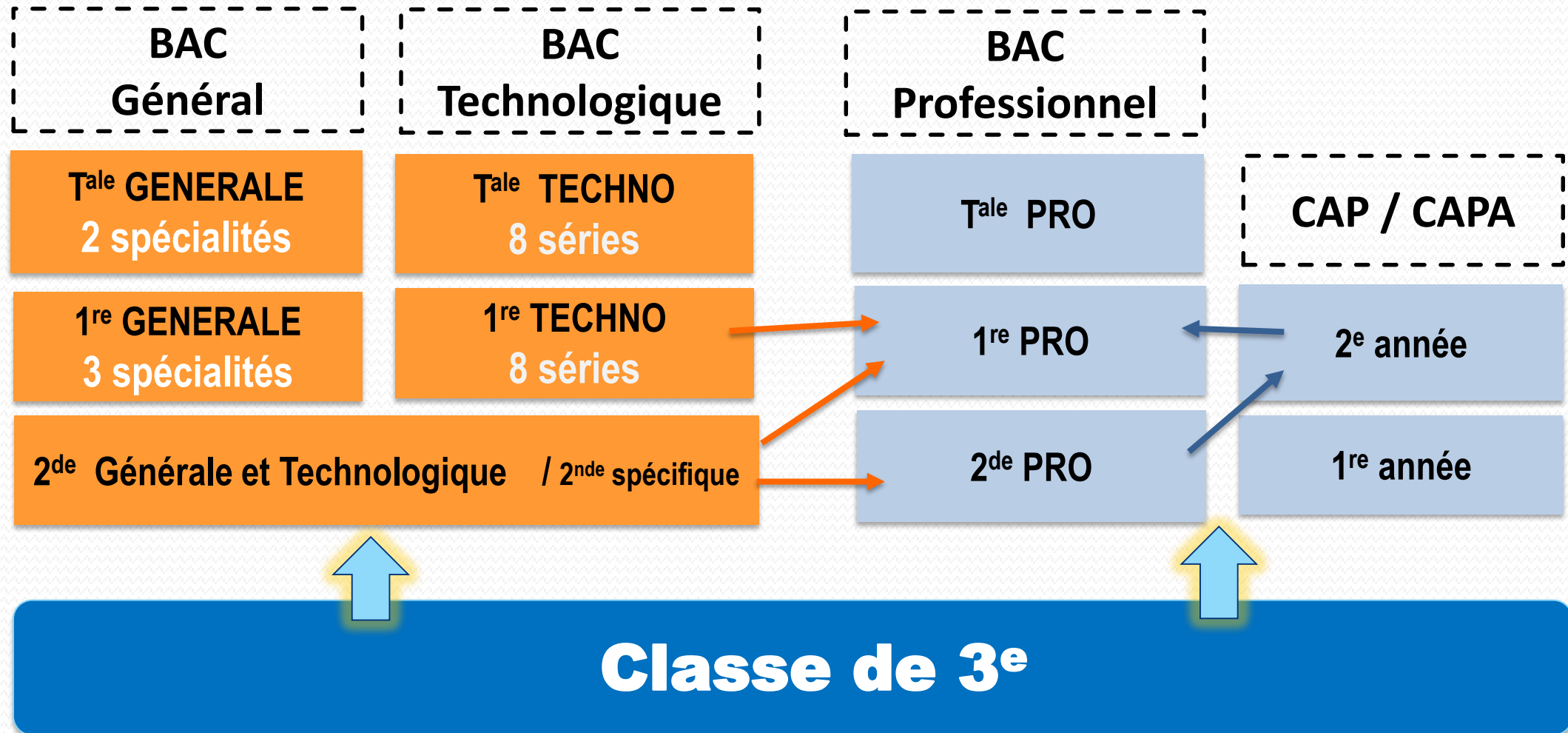
Connaissance de soi,
ses motivations
et capacités

Connaissance des métiers,
des secteurs professionnels

Connaissance des
formations et des lycées

SCHEMA d'études POST 3^{ème}

STATUT : Scolaire OU Apprenti



La Voie Générale et Technologique

▶ **La 2^{nde} Générale et Technologique**

2nde G.T.

Enseignements communs à tous :

Français	4 H
Histoire – Géographie	3 H
Langues Vivantes A et B	5 H 30
E.M.C.	0 H 30
Mathématiques	4 H
Physique – Chimie	3 H
S.V.T.	1 H 30
E.P.S.	2 H
Sciences Economiques et Sociales	1 H 30
Sciences Numériques Technologie	1 H 30

Enseignements Optionnels

2 au maximum
(3 possibles avec Latin ou grec)

- ▶ 1 Enseignement général
 - ▶ 1 Enseignement technologique
- + Section Euro possible**

Les LYCEES publics de Quimper sont sectorisés, mais il est possible de demander une dérogation. Ne sont pas sectorisés les lycées : Thépot, Chaptal, et Bréhoulou

▶ Bac Général

Enseignements optionnels en 2nde GT : (si 2 options : une en général, et une en technologie obligatoirement)

- ▶ Langues et culture de l'antiquité, Latin ou Grec (uniquement enseigné à Brizeux dans le bassin)
- ▶ Langue Vivante C
- ▶ Management et Gestion
- ▶ Sciences et laboratoire

Spécificités

- ▶ Classe Euro Anglais et Allemand
- ▶ Section natation
- ▶ Filière bilingue Breton
- ▶ Option arts plastiques

JPO 2023
11 MARS de 9h à 12h

Lycée de Cornouaille

- ▶ Bac Général
- ▶ Bac techno STMG

Enseignements optionnels en 2nde GT :

- ▶ ARTS PLASTIQUES
- ▶ Sciences de l'Ingénieur

Sections Euro anglais et espagnol et excellence anglais

Sections sportives (nage palme et rugby)

Allemand LVB

Italien ou russe LVC

Latin

JPO 2023

Samedi 4 Mars de 9H à 12H30

Lycée THEPOT

- ▶ Bac Général
- ▶ Bacs Techno : STI2D
- ▶ BACS PRO :
 - TCI (chaudronnerie)
 - OBM (charpente métallique)
 - MSPC (maintenance Industrielle)
 - SN (systèmes numériques)

Enseignements optionnels en 2nde GT

- ▶ Sciences de l'ingénieur - création et innovation technologique
- ▶ EPS

Section Européenne : ▶ Anglais

JPO 2023

10 MARS 2023 DE 17 à 20h

11 MARS 2023 9H à 13h

Lycée Chaptal

▶ Bac pro MRC / AGORA/
Hôtellerie restauration

▶ Bac Techno ST2S/STL/STMG

Enseignements optionnels en 2nde GT :

- ▶ Biotechnologies
- ▶ Management et gestion
- ▶ Santé et social
- ▶ Sciences et Laboratoire

LVA Anglais

LVB Allemand/ espagnol

JPO 2023

11 MARS de 9h à 16 h

Après la 2^{nde} G.T.

▶ La voie GENERALE

▶ Les enseignements de spécialité

En 1^{ère} et Terminale GENERALE

Enseignements communs à tous les élèves

Français	(en 1 ^{ère})	4 H
Philosophie	(en Terminale)	4 H
Langues Vivantes A et B		4 H 30 / 4 H
Histoire - Géographie		3 H
Education Moral et Civique		0 H 30
Enseignement scientifique		2 H
E.P.S.		2 H



► Choix de 3 Spécialités
en Première

► Maintien de 2 Spécialités
en Terminale



Enseignements Optionnels :
1 en 1^{ère} et 2 en Terminale

Les Enseignements de spécialité du bac général :

- Arts
- Biologie, écologie
- Histoire – géographie, géopolitique et sciences politiques
- Humanités, littérature et philosophie
- Langues, littératures et civilisations étrangère (anglais, espagnol)
- Littérature, langues et cultures de l'antiquité
- Mathématiques
- Numérique et Sciences Informatiques
- Physique – Chimie
- Sciences de la Vie et de la Terre
- Sciences de l'Ingénieur
- Sciences Economiques et Sociales
- Education Physique, pratiques et culture sportives

▶ 4 H en 1ère X 3
▶ 6 H en Terminale X 2

Les enseignements optionnels du bac général :

En 1^{ère} et en terminale, les élèves pourront choisir un enseignement optionnel :

- Arts
- Education physique et sportive
- Langues et cultures de l'antiquité : Latin / Grec (cumulable avec une autre option)
- Langue vivante C

En terminale, les élèves pourront rajouter un autre enseignement optionnel :

- Droit et grands enjeux du monde contemporain
- Mathématiques expertes : pour les élèves ayant choisi la spé. Maths en Terminale
- Mathématiques complémentaires : pour les élèves n'ayant pas choisi la spé. Maths en Terminale

Après la 2nde G.T.

- ▶ **La voie TECHNOLOGIQUE**
- ▶ **Les différents Bacs Technologiques**

Lycées Publics proches

**Lycée
Thépot**



STI2D

Sciences et Technologies Industrie
et Développement Durable



STAV

Sciences et Technologies
de l'agronomie et du Vivant

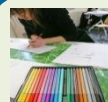
**Lycée
Bréhoulou
(Fouesnant)**

**Lycée
Chaptal**



STL

Sciences et Technologies
de Laboratoire



STD2A

Sciences et Technologies du Design
et des Arts Appliqués

**Lycée
Vauban
(Brest)**

**Lycée
Chaptal**



ST2S

Sciences et Technologies
de la Santé et du Social



STHR

Sciences et Technologies de
l'Hôtellerie et de la Restauration

**Dinard
ou
Lycée
Privé
Paraclet**

**Lycée
Chaptal**



STMG

Sciences et Technologies
du Management et de la Gestion



S2TMD

Sciences et Techniques
Théâtre, Musique et Danse

**Lycée
Privé
Estran
Fénelon
(Brest)**

En 1^{ère} et Terminale Technologique

Enseignements communs à tous les bacs techno :

Français (en 1 ^{ère})	3 H
Philosophie (en Terminale)	2 H
Langues Vivantes A et B	4 H
Mathématiques	3 H
Histoire - Géographie	1 H 30
Education Moral et Civique	0 H 30
E.P.S.	2 H

+
**Enseignements spécifiques
et de spécialités
propres à chaque bac**

+
**2 Enseignements Optionnels
possible**



Les BACS TECHNOLOGIQUES



STI2D

Profil :

Lycée

Intérêt pour les sciences et l'innovation technologique, la transition énergétique, la conception de nouveaux produits, le fonctionnement des systèmes techniques.

Spécificités de la série :

- Enseignements interdisciplinaires en lien avec trois domaines scientifiques (énergie-matière-information)
- Activités pratiques d'expérimentation et de simulation.
- Les élèves collaborent, réfléchissent ensemble pour trouver des solutions aux problèmes donnés.

Poursuites d'études :

Etudes supérieures dans les secteurs scientifiques et techniques : BTS (2ans) , BUT (3ans), Ecoles d'ingénieurs, Universités ...

Ces cursus conduisent aux métiers de technicien ou d'ingénieur en électrotechnique, électronique, informatique, mécanique, génie civil, logistique, etc...



STMG

Profil :

- Intérêt pour le fonctionnement des organisations et des entreprises, les relations au travail, les nouveaux usages du numérique, le marketing.
 - ☐ Apprendre à travailler en groupe.

Des cours de Droit et d'économie, de management, de sciences de gestion et les ressources numériques adaptées.

Poursuites d'études :

BTS (2 ans) BUT (3 ans) / Licences universitaires/ Ecoles de commerce

Pour travailler dans les domaines : de la finance, du contrôle de gestion, des systèmes d'information, des ressources humaines, du marketing et de la communication.

Ex : assistant de direction, assistant de gestion en PME-PMI, responsable d'unité commerciale, chargé de clientèle banque, développeur d'applications ; contrôleur de gestion, chef de produit marketing, analyste financier ou administrateur réseau. Concours de la fonction publique : finances publiques, des douanes ou du travail ; secrétaire administratif ; rédacteur territorial, etc.



STL

Profil :

- Aimer les manipulations et la démarche expérimentale
- Être à l'aise dans les matières scientifiques.
- S'intéresser aux mécanismes de la vie et aux phénomènes physiques.

Spécificités de la série

- démarche expérimentale et démarche de projet.
- Cours **de chimie-biochimie, physique, mathématiques et sciences du vivant**. Les élèves apprennent à doser, à classer et à effectuer des mesures en utilisant des appareils sophistiqués.

Poursuites d'études :

BTS – BUT dans différents domaines : biologie, biotechnologies, chimie et physique liée aux industries, aux laboratoires ... et aussi ECOLES d'ingénieurs, licences à l'UNIVERSITE ...

Ces cursus conduisent aux métiers de technicien supérieur en laboratoire d'analyses ou de contrôle, assistant ingénieur de recherche, manipulateur radio, diététicien, qualitatif dans l'industrie et l'environnement, etc.



ST2S

Profil :

- Goût du contact humain et ouverture aux autres
- Intérêt pour le travail sanitaire et social
- Aptitude à communiquer et à travailler en équipe

Spécificités de la série

Biologie humaine, connaissance psychologique des individus et des groupes, étude des faits sociaux et des problèmes de santé, étude des institutions sanitaires et sociales...

Poursuites d'études :

- **Ecoles du paramédical (Infirmière) et du social (Educateur de jeunes enfants, Assistant de service social, Educateur spécialisé)**
- **BTS, BUT, DTS du domaine paramédical et social, mais aussi esthétique cosmétique, diététique...**
- **Licences universitaires possibles** : biologie, psychologie, sciences de biologie, psychologie, sciences de l'éducation.

Perspectives professionnelles : infirmier, pédicure-podologue, psychomotricien, audioprothésiste, technicien en analyses biomédicales, manipulateur en électroradiologie médicale, auxiliaire de puériculture... assistant de service social, de conseiller en économie sociale et familiale, d'éducateur spécialisé ou encore d'éducateur de jeunes enfants, secrétaire médical ou de gestionnaire de prestations sociales etc.



STAV

EN LYCEE AGRICOLE

Profil :

- Intérêt pour la biologie, l'écologie, l'environnement, l'agroalimentaire ...
- S'intéresser à l'évolution du monde agricole, à ses nouvelles préoccupations
 - Apprendre à travailler en groupe.

A NOTER : 8 semaines de stage pendant la formation

Poursuites d'études : BTS/BTSA – BUT – Ecoles ... :

- La qualité et la sécurité de l'industrie agroalimentaire
 - L'agriculture : production animale et végétale
- La gestion des ressources naturelles : eaux, forêts , énergie ...
- La protection de l'environnement : traitement des déchets par exemple ...



STD2A

Profil :

- Attirance pour les applications de l'art sous toutes ses formes
- Intérêt pour la conception et la réalisation d'objets ou d'espaces
- Esprit créatif, sens de l'observation, curiosité face aux nouveautés
- Aptitude à la communication, sens des contacts relationnels

ATTENTION !

En fin de 2nde GT, priorité à ceux qui ont suivi l'option

:

« Création et culture design »

APRES STD2A :

→ DN MADE / Ecoles supérieures d'arts / Université pour des licences dans le domaine de l'art



STHR

Après une 2nde spécifique

Profil :

- Grande disponibilité, aimer être au service des autres
- Bons contacts relationnels / aimer le travail en équipe
- Bonne condition physique / dynamisme
- Être rigoureux, ordonné, méthodique et organisé
- Bon niveau en langues étrangères, notamment l'anglais

- Equipement et tenue professionnels obligatoires -

A NOTER : 4 semaines de stage en 1^{ère}

Après STHR :

BTS dans le domaine de la restauration, de la gestion hôtelière, du tourisme,

BTS et BUT dans le secteur commercial, **ECOLES** spécialisées.



S2TMD

Après une 2^{nde} spécifique

Profil : **Inscription en parallèle au Conservatoire**

- Avoir un très bon niveau : filière sélective
- Vouloir consacrer beaucoup de temps à sa passion
- Avoir un véritable sens artistique
- Rigueur, volonté, motivation et résistance physique indispensables !

Après TMD :

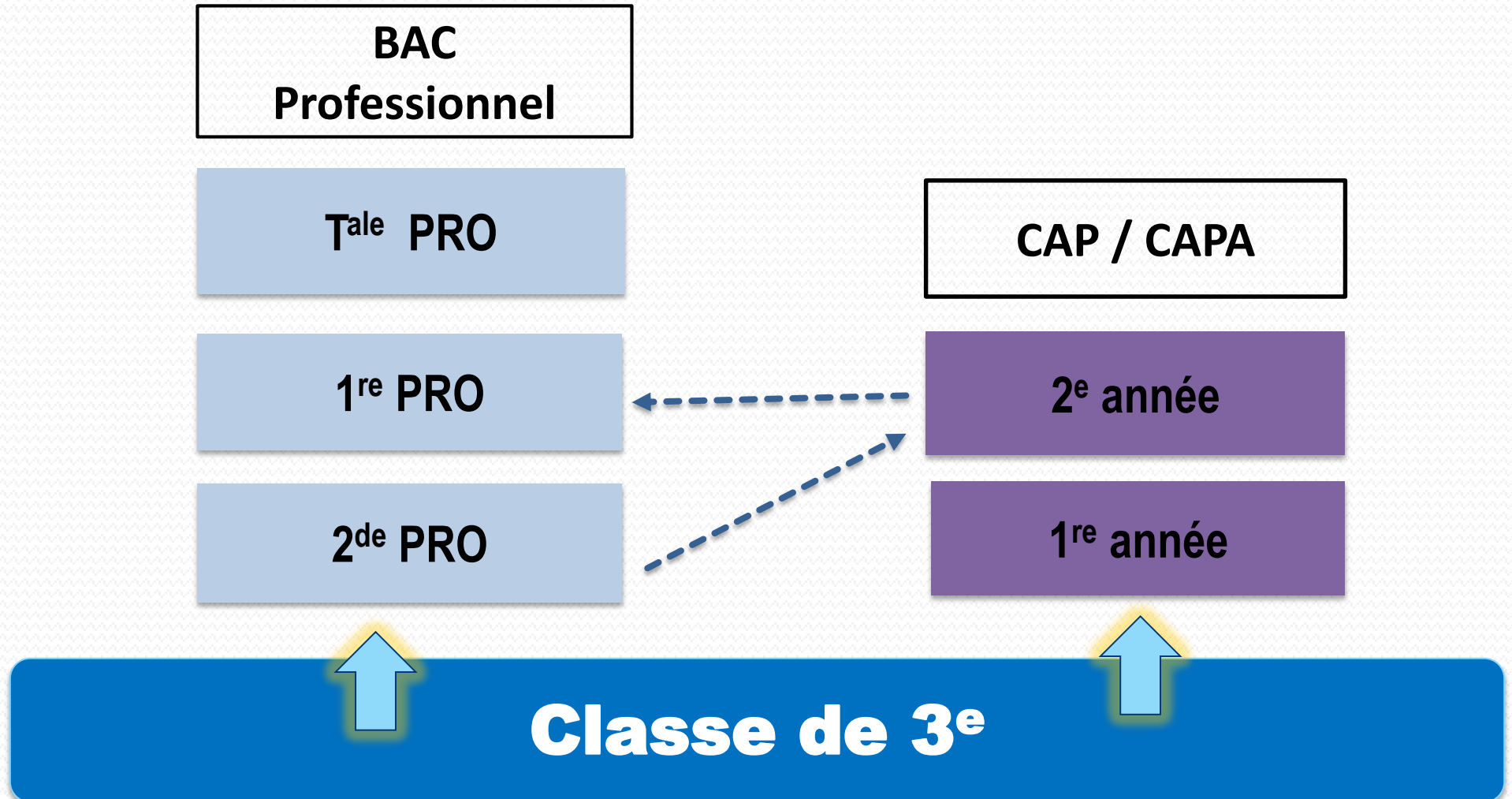
Pour les élèves les plus talentueux : accès aux formations supérieures artistiques en musique ou en danse, à un niveau professionnel.

Autre voie possible : l'université pour préparer aux métiers de l'enseignement – la médiation culturelle – la gestion de spectacle – l'animation ...

La Voie Professionnelle

▶ **2^{nde} Professionnelle et 1^{ère} année de CAP**

STATUT : Scolaire OU Apprenti



En voie Pro : De nombreux domaines de formation ...

**Automobile
Engins**

**Bâtiment
travaux publics**

**Hygiène
Sécurité**

**Matériaux
métaux, plastiques
papier**

**Paysage Forêt
Nature**

**Agriculture
Élevage animaux**

**Transport
logistique**

**Industries
graphiques**

**Bois
Ameublement**

**Commerce,
vente**

**Electricité
Electronique**

**Gestion
Administration**

**Mécanique
Productique**

**Habillement
textile**

**Hôtellerie
Restauration
Alimentation**

**Arts
Artisanat**

**Santé
Social, soins**

En voie pro : de nouvelles manières d'apprendre !

Des matières générales et des **enseignements concrets professionnalisants**

Chaque année, des **Périodes de Formation en Milieu Professionnel (stages)**

La **co-intervention** : Des professeurs de français et de maths et des professeurs d'enseignement professionnel assurent des cours ensemble pour faire du lien entre les enseignements généraux et les métiers de la filière choisie.

Réalisation d'un **chef-d'œuvre** : Au cours de la formation, les élèves vont réaliser un projet concret (seul ou en groupe) qui mettra en œuvre les savoirs et les gestes du métier qu'ils ont acquis.

Il est présenté oralement devant un jury en fin de terminale de CAP ou de BAC PRO.

▶ **CAP en 2 ans**

250 spécialités environ

- Apprendre un métier précis pour une insertion professionnelle rapide
- Poursuite d'études possible vers le Bac Pro, vers un BP, une formation complémentaire
- Stages en entreprise : 12 à 14 semaines

▶ **BAC PRO en 3 ans**

80 spécialités environ

- En 2^{nde} Pro découvrir un champ professionnel
- Ou explorer une famille de métiers en 2^{nde} Pro puis choisir sa spécialité de Bac Pro
- Stages en entreprise : 18 à 22 semaines
- En terminale, au choix : Module Insertion professionnelle ou Module Poursuite d'études
- Poursuite en BTS (quotas de places réservées), Mention complémentaire.

Les « familles de métiers » de la 2^{nde} PRO pour une orientation progressive ...

Parmi les différentes 2^{nde} PRO, il est possible de choisir une 2^{nde} par famille de métiers

Exemples :

- 2^{nde} Métiers de la construction durable, du bâtiment et des travaux publics
= 8 Bacs Pro différents
- 2^{nde} Métiers de la gestion administrative, du transport et de la logistique
= 3 Bacs Pro différents
- 2^{nde} Métiers de la relation client = 3 Bacs Pro différents

Pendant l'année de 2^{nde} PRO, les élèves apprennent les savoir-faire communs à tous les métiers d'un même secteur

En fin de 2^{nde} PRO, l'élève a découvert chaque métier et peut choisir la spécialité de baccalauréat qui lui plait le plus

Les CAP et BAC PRO peuvent être suivis :

► Sous statut **SCOLAIRE**

- En Lycée Professionnel : Lycéen
- **Enseignement professionnel** : 50 à 60 % du temps en TP, en atelier, en laboratoire, en salle informatique, en extérieur ...
- **Enseignement général** : plus concret qu'au collège et en lien avec les métiers préparés
- P.F.M.P. (stages) :
 - CAP** : 12 à 14 semaines
 - BAC PRO** : 18 à 22 semaines
- Vacances scolaires

► Sous statut **APPRENTI**

- **En Centre de Formation pour Apprentis (CFA) ou en Lycée Pro**
- **Signature d'un contrat d'apprentissage**

Salaire :

40% du Smic pour un jeune de moins de 18 ans
50% du Smic pour un jeune de 18 à 20 ans

- **Alternance** : **1/3 au CFA - 2/3 en Entreprise**
- Période d'essai : **45 jours**
- 35 H par semaine / 5 semaines de congé par an
- S'informer auprès des CFA et Chambre des Métiers.

➔ **Recommandation** : Faire des demandes d'orientation en Lycée Professionnel même si projet de signature d'un contrat d'apprentissage ...

RAPPEL ! Le nombre de places est limité en BAC PRO et en CAP !

**L'affectation se fait en fonction d'un barème regroupant
les notes de 3^{ème} coefficientées selon la formation demandée
et selon le degré de maîtrise du socle commun = Procédure AFFELNET**

**De bons résultats donnent plus de chances d'obtenir
la filière souhaitée !**



Calendrier d'orientation et procédure AFFELNET

Calendrier de l'orientation 2022 (2023 pas encore paru)

- **Avant le 03 mars:** Vœux provisoires de l'élève et sa famille
Intention d'orientation en : ▶ 2^{nde} G.T. ▶ 2^{nde} PRO ▶ 1^{ère} année de CAP
- **Conseil de classe du 2^{ème} trimestre :** Avis provisoire et proposition d'orientation
- **Mi Juin :** Vœux définitifs de l'élève et sa famille
10 vœux possibles en académie et 5 hors académie à classer par ordre de préférence
- **Conseil de classe du 3^{ème} trimestre :** Proposition de voie d'orientation
 - Si accord : validation et décision d'orientation définitive
 - Si désaccord : entretien famille / chef d'établissement
 - Si désaccord persiste : possibilité de faire appel
- **Fin Juin/début Juillet:** Notification d'affectation et Inscription dans le futur lycée

**Procédure informatisée AFFELNET
pour être affecté en Lycée**

En Juin : tri et classement informatisé des candidats



ATTENTION !

**Le nombre de places est limité
en CAP et BAC PRO ...**

Les VOEUX sont classés par ordre de préférence
→ Pour la VOIE PRO, AFFELNET prend en compte :



Notes de 3^{ème}
Multipliées par des
COEFFICIENTS différents selon
la formation demandée

+

Evaluation
8 COMPETENCES
du L.S.U.
(Livret Scolaire Unique)

+

1 BONUS
éventuellement
(si dossier médical,
boursier ...)

= BAREME GLOBAL

Un barème élevé favorise l'affectation dans la formation souhaitée ...

FIN JUIN/début Juillet : Notification d'affectation

A l'issue du 1^{er} tour d'affectation, 2 situations peuvent se présenter :

1) L'élève est affecté sur un de ses vœux :

→ Inscription dans le lycée

2) L'élève n'a obtenu aucun de ses vœux ou il est sur liste supplémentaire :

→ Prendre contact avec le collège

Pour la voie professionnelle,

l'élève peut participer au 2^{ème} tour d'affectation et formuler des vœux sur les places vacantes.

Quelques sites pour s'informer davantage ...

→ 5 ÉTAPES À LA CARTE POUR CONSTRUIRE MON AVENIR AU LYCÉE



ÉTAPE 1



ÉTAPE 2



ÉTAPE 3



ÉTAPE 4



ÉTAPE 5

Je construis mon parcours au lycée

- Les enseignements au lycée
- Les épreuves du baccalauréat
- La calendrier de l'orientation
- Aide à l'orientation
- HORIZONS 21

Les enseignements de spécialité pris en choix libre



l'explorer le monde économique et professionnel



Je découvre l'enseignement supérieur



Je précise mes choix



Je pense à l'avenir



Voir ÉTAPE 1 : Le nouveau bac, les voies, les séries ...



Votre service public
d'information et d'aide à
l'orientation en Bretagne



Métiers



Formations



Aides et
financements



Lieux
d'information



Stages et
immersions

≡ À LA UNE ≡

HORIZONS 2021

CHOISIR SES ENSEIGNEMENTS DE SPÉCIALITÉ EN SECONDE

Cette application numérique est destinée à vous accompagner dans votre parcours de lycéen dans la voie générale.

Comment ça marche +

1

LES ENSEIGNEMENTS DE SPÉCIALITÉ

-  Arts +
-  Histoire-géographie, géopolitique et sciences politiques +
-  Humanités, littérature et philosophie +
-  Langues, littératures et cultures étrangères +
-  Littérature, langues et cultures de l'Antiquité +
-  Sciences économiques et sociales +
-  Biologie-écologie +
-  Mathématiques +
-  Numérique et sciences informatiques +
-  Physique-chimie +
-  Sciences de la vie et de la Terre +
-  Sciences de l'ingénieur +

2

LES HORIZONS

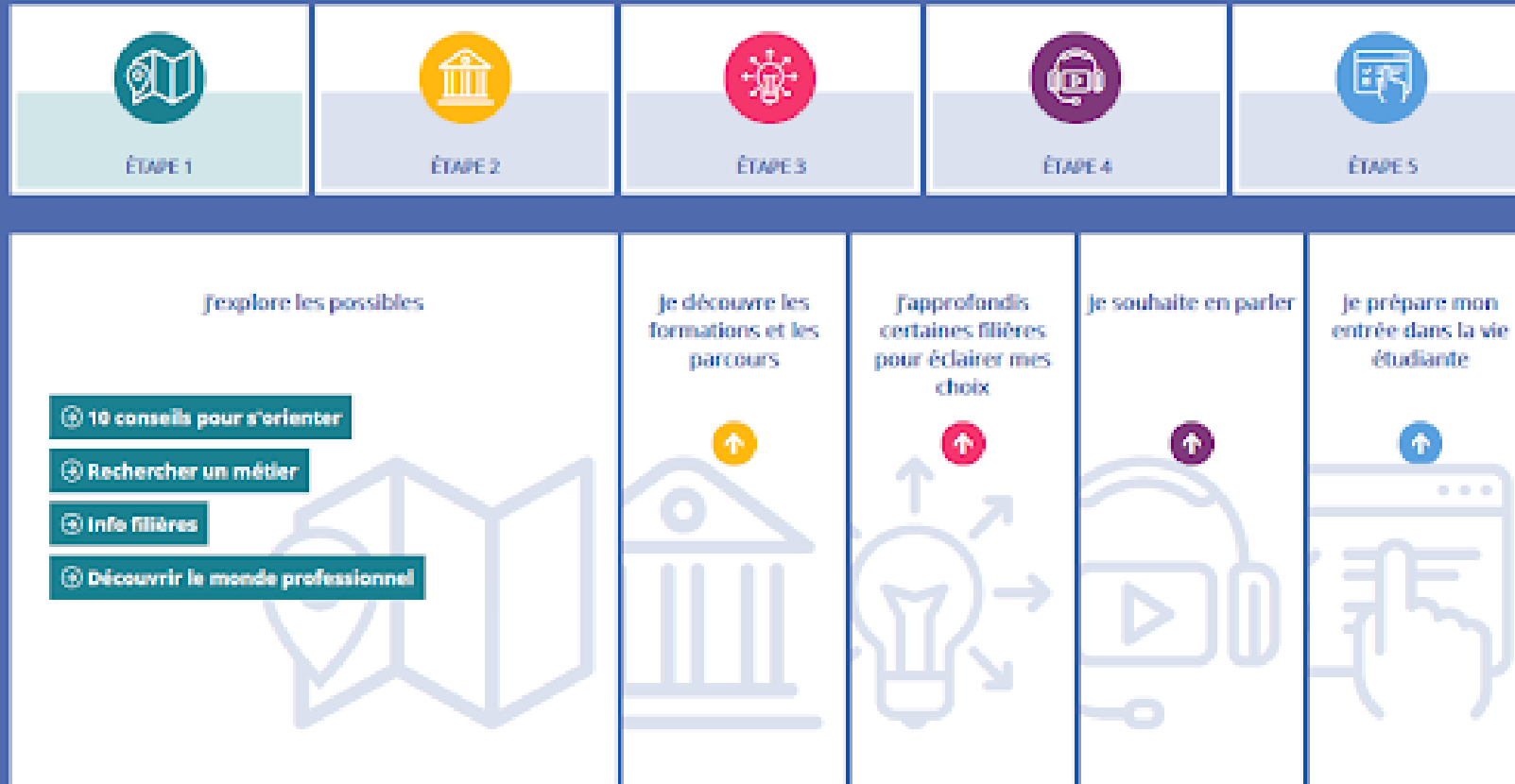
- ARTS ET INDUSTRIES CULTURELLES +
- LETTRES, LANGUES ET COMMUNICATION +
- SCIENCES HUMAINES ET SOCIALES +
- SCIENCES ÉCONOMIQUES ET DE GESTION +
- DROIT ET SCIENCES POLITIQUES +
- SCIENCES DU VIVANT ET GÉOSCIENCES +
- SANTÉ +
- SCIENCES, TECHNOLOGIE INGÉNIERIE ET MATHÉMATIQUES +
- SCIENCES INFORMATIQUES ET INDUSTRIES DU NUMÉRIQUE +

3

JE TESTE MES CHOIX

Choisir les enseignements de spécialité de la 1^{ère} générale

→ 5 ÉTAPES POUR MON PARCOURS VERS L'ENSEIGNEMENT SUPÉRIEUR



Voir ÉTAPE 1 : Exemple : Que faire après le BAC STL ...



MINISTÈRE
DE L'ÉDUCATION
NATIONALE ET
DE LA JEUNESSE

MINISTÈRE
DE L'ENSEIGNEMENT SUPÉRIEUR,
DE LA RECHERCHE
ET DE L'INNOVATION

NOUVELLE **VOIE PRO**

5 ÉTAPES POUR RÉUSSIR DANS LA VOIE PROFESSIONNELLE

onisep

**MON
ORIENTATION
EN LIGNE**



ÉTAPE 1



ÉTAPE 2



ÉTAPE 3



ÉTAPE 4



ÉTAPE 5

Je m'interroge



→ La voie pro se transforme

→ Quiz sur la voie pro



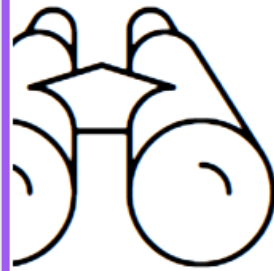
→ La voie pro, est-ce pour moi ?

→ Portraits de pros

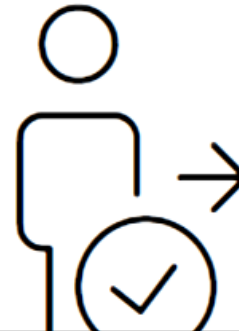
→ Jeunes et professionnels

→ Le contact avec un conseiller

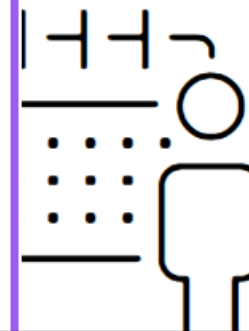
Je découvre



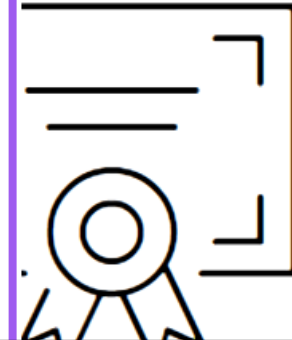
Je choisis



Je vis ma voie pro



Je réussis



Pour en savoir davantage sur la voie professionnelle ...

Pour découvrir
les formations
et les métiers
à travers des vidéos ...

→ ONISEP TV

The screenshot displays the ONISEP TV website interface. At the top, the logo 'oniseptv' is prominent, alongside the French Ministry of National Education and Vocational Training logo and the text 'oniseptv.fr'. A navigation bar includes 'Métiers', 'Etudes', 'Itinéraires', 'Thèmes', and 'Partenaires'. The main content area features a video player with a thumbnail of two students, Benjamin and Sara, and their teacher. The video title is 'Benjamin - Étudiants bac pro marchandisage visuel, 3ème année - Lycée des métiers & de la communication visuelle Eugénie Cotton'. Below the video, a 'DESCRIPTION' section provides details about the 'BAC PRO ARTISANAT ET MÉTIERS D'ART OPTION MARCHANDISAGE VISUEL' and mentions the 'Salon de l'orientation 2012'. A 'FICHE DIPLÔME' link is also visible. On the right side, there are sections for 'SUGGESTIONS' (with three profile pictures) and 'POPULAIRE' (with three video thumbnails). At the bottom right, a 'POSTAGE VIDÉO PARTENAIRE' form is present, including fields for 'email' and 'mot de passe', and buttons for 'S'inscrire' and 'OK'.

Ne pas oublier... les Journées Portes Ouvertes !!!



alamy

group of images
www.alamy.com

Entretien avec des PSYEN - Orientation

► **Accueil sur RV au CIO de QUIMPER** : 72, BD de Creac'h Gwen Quimper

Tous les jours sauf le lundi matin : 9h00 - 12h / 14h00 - 17h00

Pendant les vacances scolaires : 9h00 - 12h / 13h30 - 16h